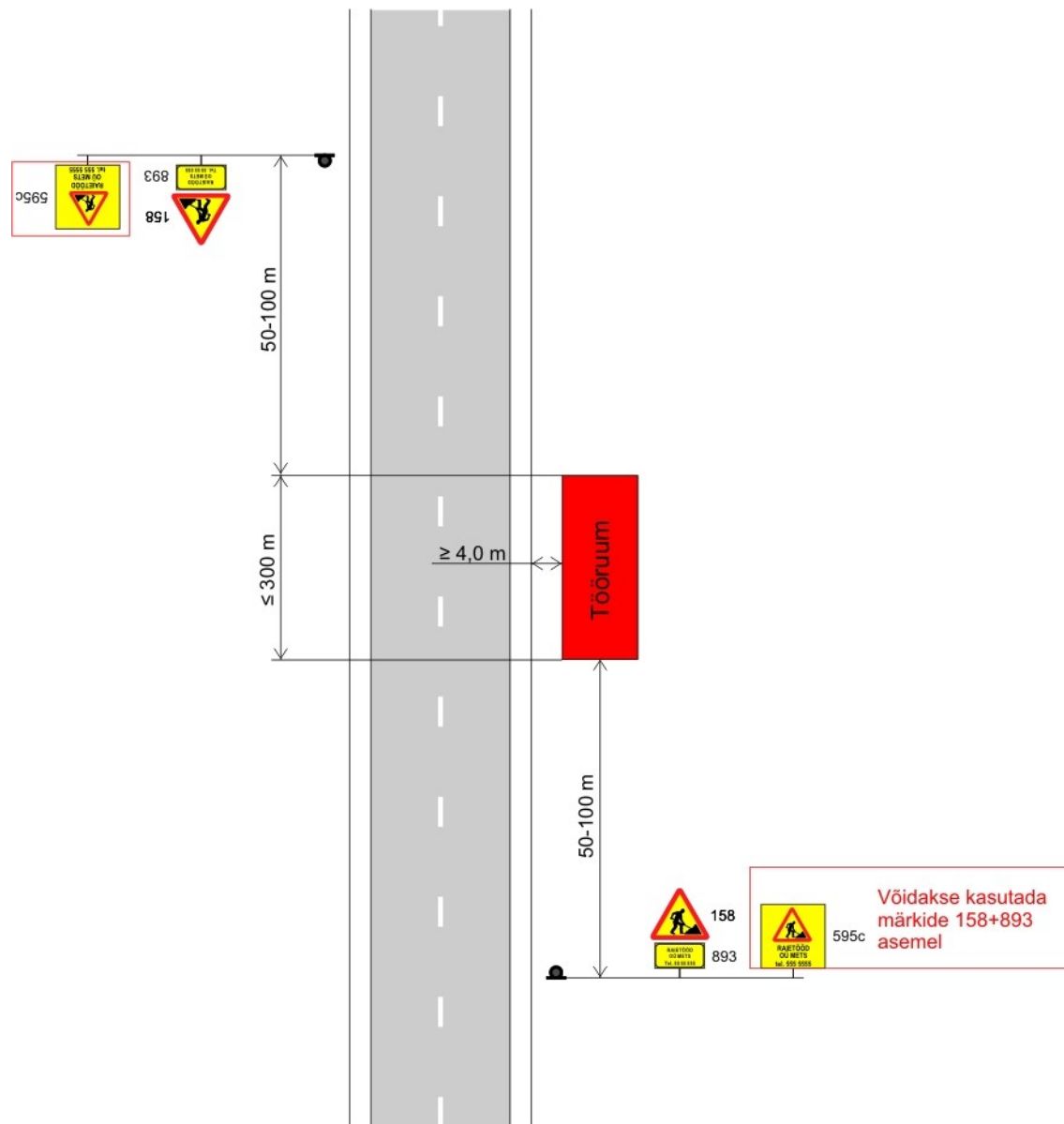


TINGIMUSED:

1. Liikluse korraldamisel objektil juhinduda määrusest „Nõuded ajutisele liikluskorraldusele“ nr 43 ja juhendist „Riigiteede ajutine liikluskorraldus“ MA 2018-009.
2. Paigaldatavad ajutised liiklusmärgid peavad olema 2. klassi valgustpeegeldava kilega. Liikluse korraldamisel kasutada 1. (või 2.) suurusgrupi liiklusmärke.
3. Teele paigaldatud ajutise märgi kõrgus teekattest peab olema vähemalt 0,6 m.
4. Teel ja teemaal töötaval sõidukil peab olema sisse lülitatud vähemalt üks nõuetele vastav ja igas suunas nähtav kollane vilkur või vilkurite kombinatsioon.
5. Sõiduteel väljaspool tööruumi ei tohi parkida sõidukeid ja mehhanisme ega ladustada materjale.
6. Tagada tööde teostamise alal teekatte puhtus.
7. Piirangud ja kitsendused ei tohi kesta kauem, olla kehtestatud varem või pikemale teelõigule kui see on töö korraldamiseks vajalik.
8. Vähemalt 24 tundi enne tööde alustamist või liikluskorralduse muutmist teavitada liiklusjuhtimiskeskust e-post tmc@mnt.ee või Maanteeametit Tark Tee liikluspiirangute iseteeninduskeskkonnas, millele pääseb ligi Maanteeameti e-teeninduse kaudu.
9. Kooskõlastatud liikluskorralduse joonised ei asenda teel ja teemaal töötamise luba
10. Töövälisel ajal vabastada sõidurada ja eemaldada piirangud

Kooskõlastatud 22.12.2025

Raul Goos Liikluskorraldaja



MA tüüpjoonis	- kiirus 50 km/h	Joonis 5-2
Töö nimetus	Seiro Elekter Tööd Kõrsiku alajaamas	
Joonise lahutamata lisa on ehituse alustamise teatis. Joonis peab olema tööde teostamise ajal objektil.	Tööde asukoht	